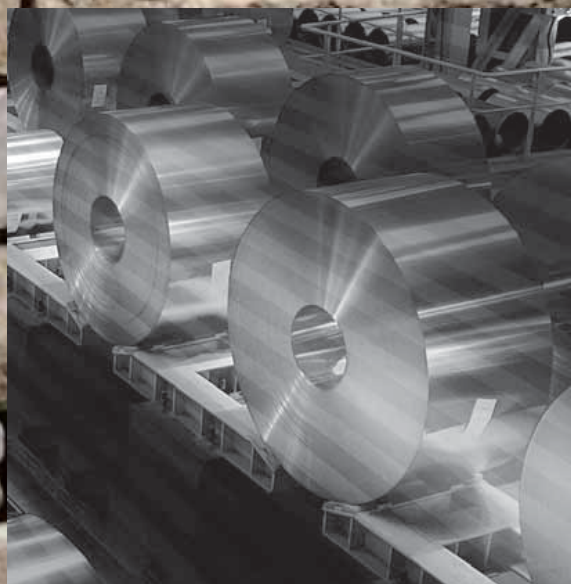


PRINTECH

ОКРАШЕННЫЙ СТАЛЬНОЙ ЛИСТ С РИСУНКОМ



Dongbu Steel

Ведущий завод изготовитель стали в Южной Корее, с производительностью более 2,5 млн. тонн и объемом продаж 1,7 млрд.\$ (США) ежегодно. «Dongbu Steel» играет ключевую роль в развитии основных отраслей промышленности Южной Кореи, включая автомобильную, строительную и электротехническую. Успех завода «Dongbu Steel» – это результат использования современного высокотехнологичного оборудования, постоянного совершенствования производства и высокого уровня технической экспертизы.

Основная продукция:

 **Оцинкованная сталь с полимерными покрытиями:**

*Regular Polyester (Полиэстер)

* Silicon Polyester

Modified polyester (модифицированное, усовершенствованное покрытие нового поколения). Устойчивое покрытие, разработанное специально для применения в промышленных районах с повышенной загрязненностью окружающей среды.

*Sun_Clean 2

Самоочищающееся покрытие, на котором не задерживается пыль и грязь. Специально разработано для эксплуатации в промышленных районах.

*PVDF_покрытие

Полимерное покрытие оцинкованного металла, состоящее минимум из 70% поливинилденфторида. Поливинилденфторид обеспечивает исключительную стойкость к немеханическим воздействиям, таким как выгорание, соприкосновение с водой, солями, щелочами или кислотами.

*Embossing – Тесненная сталь

*Printech (Технология фото_офсет) – это покрытие с всевозможными видами рисунков, нанесенными на оцинкованный стальной лист офсетным способом. Элегантный внешний вид сочетается с превосходными защитными свойствами покрытия.

 **GI – оцинкованная сталь**

Сталь, оцинкованная горячим способом в агрегатах непрерывного цинкования.

Super Galium – сверхстойкая защита от коррозии

 **Жесть тонколистовая:**

*Tin Plate – Белая жесть (электролитического лужения)

Используется для производства канистр для хранения пищи, канистр для краски, аэрозолей, контейнеров, электрических частей оборудования, домашних приборов и кабелей.

*Tin Free Steel – холоднокатаная электролитически хромированная жесть.

Производительность завода «Dongbu Steel» в год

| № | Название | Производится в год, тонн |
|---|--|--------------------------|
| 1 | Горячекатаный оцинкованный лист | 970 000 |
| 2 | Белая жесть | 400 000 |
| 3 | Оцинкованный стальной лист с покрытием | 450 000 |

PRINTECH

Printech – окрашенный стальной лист с рисунком (технология фото-офсет)

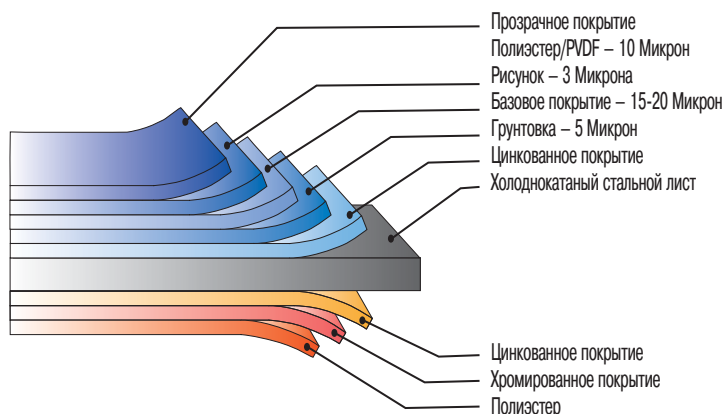
Преимущество покрытия **Printech** заключается в многообразии расцветок и рисунков, выполненных офсетным способом на оцинкованном стальном листе. Расцветки под дерево, кирпич, натуральный камень, с имитацией под черепицу и многие другие придают изделиям неповторимый вид. Помимо отличного внешнего вида, **Printech** является крайне устойчивым материалом.

Данная технология является ноу-хау завода производителя и уже завоевала популярность во многих странах. И вот теперь пришла в Россию.

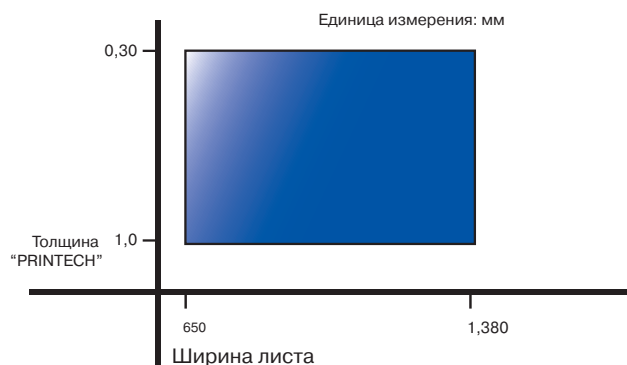
«Printech» выпускается на основе полиэстер и PVDF.

Наиболее долговечное и качественное покрытие создаётся на основе покрытия PVDF в сочетании с грунтовочным слоем, нанесенным рисунком и прозрачным закрепляющим слоем. Срок службы покрытия на основе PVDF – более 20 лет.

Структура покрытия «Printech»



Предлагаемые размеры «Printech»



Области применения

- Производство домашних электрических приборов: холодильников, видео/аудио оборудования, кондиционеров.
- Производство сэндвич-панелей, композитных панелей.
- В интерьерных работах: для изготовления негоряемых дверей, перегородок, стен, потолков и т.д.

Производственные характеристики «Printech»

- При производстве сталь проходит 3 покрасочные и 3 линии по просушке металла.
- Производительность – 50 000 в год.
- Офсетный метод покрытия.
- Толщина (мм) – 0,2-0,8 мм.
- Ширина (мм) – 600-1380 мм.

ДЕРЕВО



G6W110P
Naive



G6W153P
Naive Brown



G6W010P
Log



G6W050P
Log Dark



G6W135P
H-wood Walnut



G0W013P
H-wood Peanut



G6W173P
H-wood Cherry



G6W203P
Old pine orange



G6O015P
Red Oak



G0O010P
Oriental Oakl



GOW043P
Soft Maple



G0W033P
Old pine Beige



Zebrano Dark



Zebrano Gray



G6W080P
Teak Wood Red



G6W100P
Sycamore



G6W123P
Sycamore Red



G6W183P
Water Ash Cocoa

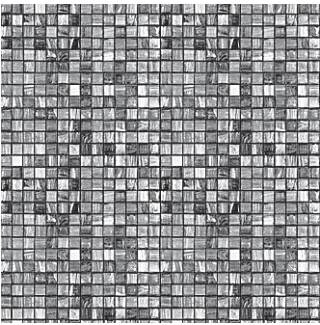


G6W193P
Water Ash Dark

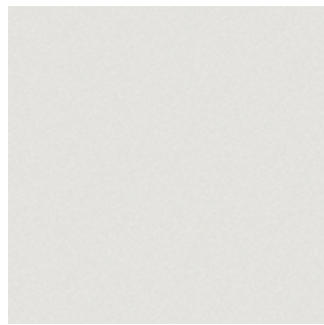


G0W020P
Pine Wood

Y30P



G8D015P
Pearl Tile



G0D035P
Jiggle



G8F030H
Hair Line Gold 1



G7S030H
Imperior



G0D021P
T-Beige



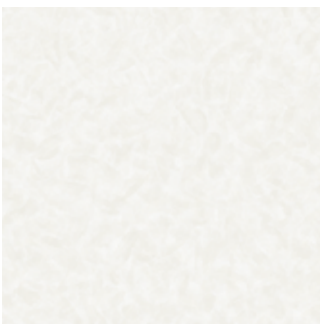
Ivy



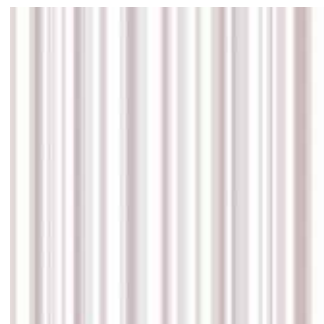
G4G026H
Pottery



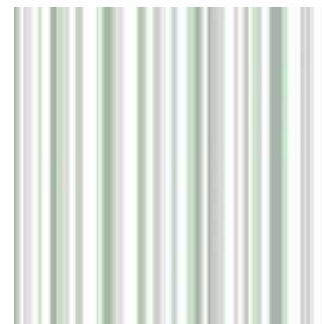
g0f010H
e-Wind



G7F046H
Creamy



G8G010P
Vertical silver red



Vertical silver green

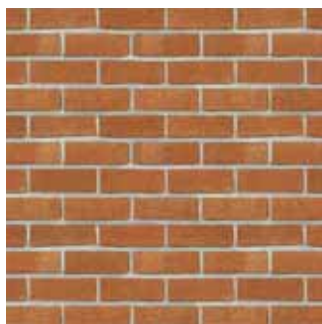


G6W225P
Water Ash Two-tone

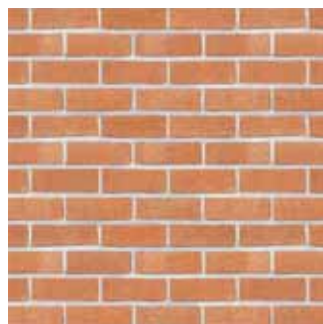
КАМЕНЬ



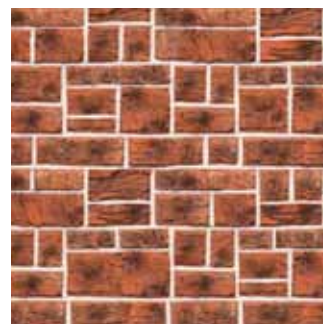
G6B020P
Fine Stone



G6B030P
Red Brick



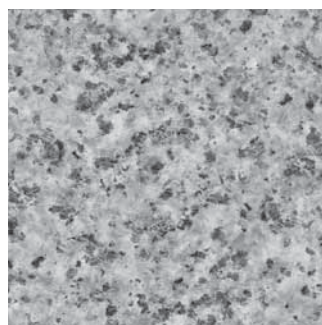
G6B060P
Red Brick Light



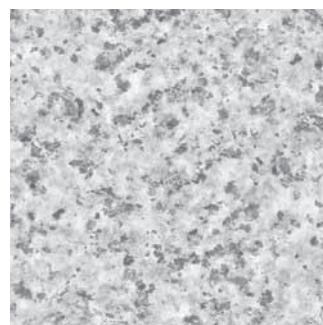
G6B050P
Rustic Brick



White Stone



G9S010P
Granite



G7S025P
Granite Light



G9S025P
Granite Black

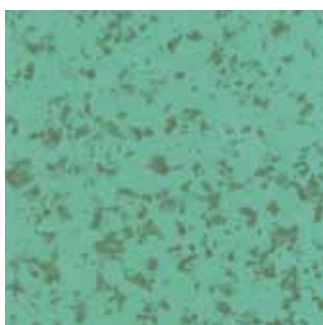
ЧЕРЕПИЦА



G4G015P
Sand Copper



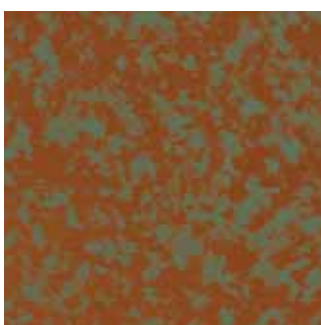
G8Z010F PVDF
Oxy Gold



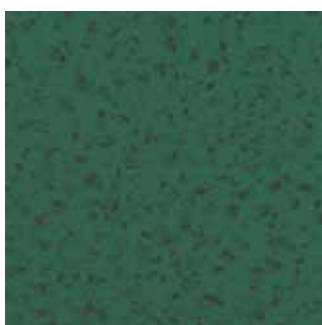
G4Z020F PVDF
Bucks Jade



G5Z000F PVDF
Flake Sky



G8Z020F PVDF
Flake Copper



G4Z010F PVDF
Bucks Green



Zigzag Roof Red



Hexa Roof Green

PRINTECH



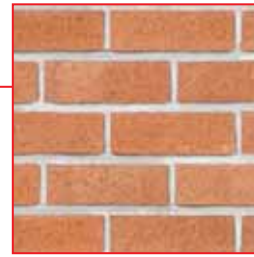
Jiggle
G0D035P



Pine Wood
G0W020P



Hexa Roof Green



Red Brick Light
G6060P

